

Sage Despachos

La solución para el Despacho Inteligente



Sage Despachos

Sage Despachos, la solución para el Despacho inteligente, está diseñada específicamente para resolver las necesidades de los despachos profesionales más exigentes.

Cuenta con funcionalidades encaminadas a conseguir la máxima productividad y eficacia en los procesos y servicios que realizan los despachos.

Destaca su rápida implantación y puesta en marcha, su amplia modularidad y su capacidad de adaptación a las necesidades específicas de cada despacho, independientemente de su tamaño y especialización, todo ello sin dejar de ser una solución totalmente estándar.

Aportando además las pasarelas de comunicación necesarias entre los despachos, sus clientes, la administración pública y las entidades financieras. Sage Despachos resuelve las funciones tradicionales de un despacho, desde el área contable, laboral, fiscal, de comunicaciones y de gestión interna, incluyendo una serie de módulos de gestión avanzada como el CRM, Factura Electrónica, Gestión Documental, Contenidos Legales,

Convenios Colectivos, eScanDoc, Análisis de Balances, Conciliación y ContabilizaciónN43, entre otros. Sage Despachos permite tomar impulso a su Despacho y gestionarlo de forma más eficiente.



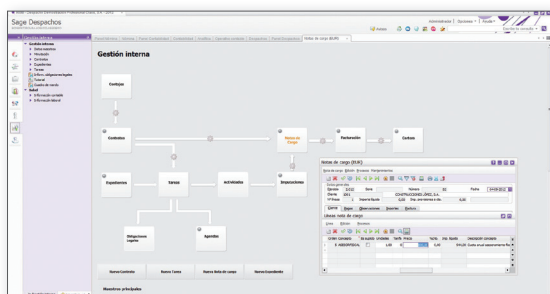
1. Impulse las áreas de su despacho

Gestión Interna

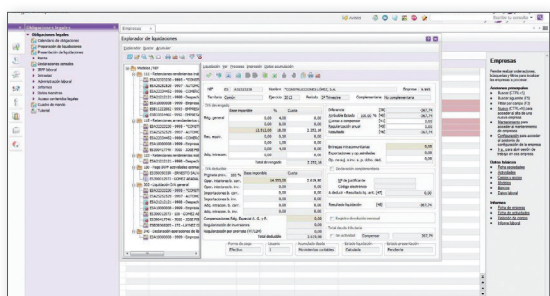
El módulo de Gestión Interna es la solución que resuelve las necesidades de organización, gestión y seguimiento de las actividades del Despacho de forma eficiente y ofreciendo la máxima productividad.

Incluye:

- Minutación, gestión de cuotas a través de contratos y la gestión y seguimiento de expedientes de clientes.
- Planificación y organización del despacho a través de Agendas de trabajo por colaborador, departamento o área, facilitando la gestión y optimización de las tareas propias de un despacho.
- Informes de rentabilidad y análisis de las tareas, trabajos y servicios prestados, ya sea por cliente, departamento y expediente.



Flujo de trabajo o workflow de Gestión Interna



Ejemplo de pantalla de liquidación de modelos oficiales

Gestión Contable y Financiera

El área Contable-Financiera de Sage Despachos gestiona de forma eficiente y completa todos los procesos contables en función de las obligaciones legales y forma jurídica de las diferentes empresas y personas físicas.

Todo ello con una total trazabilidad de la información y dando respuesta a las necesidades propias de los despachos y de sus clientes.

Entre otras características destaca por:

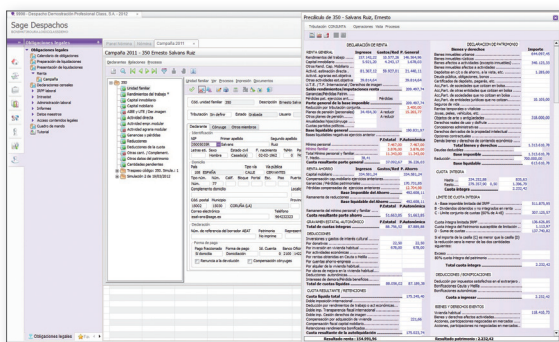
- Generar balances de seguimiento, con total integración con las herramientas ofimáticas.
- Potentes herramientas de introducción e importación de asientos contables, mediante plantillas de asientos y ficheros EXCEL.
- Tramitar obligaciones legales, tanto en Territorio Común, Bizkaia, Gipuzkoa, Álava y Canarias, a través de un calendario que nos muestra las obligaciones legales y el estado de las mismas.
- Una Gestión de caja que engloba las imputaciones, cobros, pagos y suplidos de forma centralizada.
- Una completa gestión de las cuentas anuales.
- Conciliación bancaria, con contabilización automática a través de la Norma 43.
- Digitalización y contabilización automática de facturas.
- Gestionar inmovilizados.
- Elaboración completa de Analítica y control presupuestario.

Gestión Fiscal

El Área Fiscal incluye soluciones de gestión y asesoramiento de los Impuestos tanto de Sociedades como de Renta y Patrimonio.

Las características más relevantes son:

- Un único acceso a toda la información.
- A través del Calendario de obligaciones legales se dispone de una completa visión del resultado, estado y situación de cada uno de los impuestos.
- Facilita la planificación fiscal mediante simulaciones.
- Multiejercicio y Multiempresa.
- Acceso a los históricos de los impuestos.



Cálculo y simulación de Renta y Patrimonio

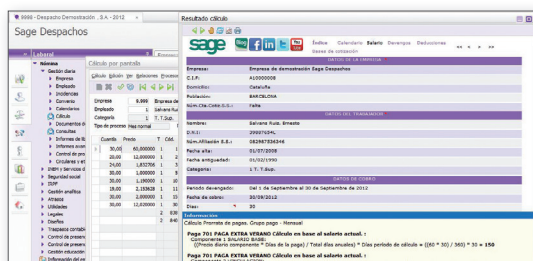
Gestión Laboral

La Gestión Laboral de Sage Despachos le permite una óptima gestión de todos los procesos que componen el ciclo laboral así como de sus obligaciones legales, ya sean de sus clientes o del propio despacho.

Dentro del Área Laboral, Sage Despachos ofrece una trazabilidad total de la información, pudiendo así, dar una respuesta eficiente a las necesidades más exigentes de los despachos y de sus clientes.

Entre otras características destaca por:

- Gestión completa de la Nómina, que incluye herramientas que ofrecen un detalle exhaustivo del origen del cálculo.
- Comunicación automática con el Sistema Red, Delta, CAT365 y Contrat@ del INEM.
- Gestión e Importación de Convenios Colectivos.
- Herramientas Avanzadas de gestión de la información como son, entre otras, la Automatización de las selecciones de empresas / empleados para simplificar los procesos de cálculo, el Centro de Información del Empleado o el pre-cálculo por pantalla.
- Con Recursos Humanos podrá mejorar la gestión laboral ofreciendo a sus clientes una completa visión y gestión de sus empleados, ya sea a través de control de evaluaciones de rendimientos, formación, planes de carrera y análisis de puestos de trabajo, entre otras.
- Potentes herramientas de generación de informes totalmente personalizables por el usuario.
- Todo ello completado con soluciones avanzadas como el Portal del Empleado, Colegios Concertados y Convenios Colectivos.



Nómina Sage Despachos incluye funcionalidades que le ofrecen un detalle exhaustivo del origen del cálculo

2. Impulse la gestión de su despacho

Análisis de Negocio

El módulo de Análisis de Negocio de Sage Despachos es la solución que permite al Despacho obtener una visión general y analítica de los indicadores de negocio propios y de sus clientes.

Es el complemento clave para la toma de decisiones.

Conciliación Bancaria

Gracias a la Conciliación bancaria, podrá a través del fichero del extracto bancario de la Norma 43 que proporcionan las entidades bancarias, conciliar los movimientos con los saldos y cuentas con las contabilidades de sus clientes, e incorporar de forma automática los asientos contables.

Gestión Bancaria

Con el módulo de la Gestión de caja podrá desde una sola pantalla realizar todas las imputaciones, cobros, pagos y suplidos de su despacho de forma totalmente centralizada.

Contenidos Legales EFL

Con este módulo podrá disponer de un enlace directo de nuestras aplicaciones con los prestigiosos mementos de Francis Lefebvre, donde encontrar un estudio jurídico y práctico de los siguientes contenidos:

- Memento Plan General Contable.
- Memento Salario-Nómina.
- Memento IRPF.
- Memento Impuesto de Sociedades.

Factura Electrónica

Desde el módulo de Factura Electrónica podrá realizar el proceso de generación, firma y archivo de las facturas electrónicas, con cualquiera de los formatos y certificados de firma electrónica homologados por la Agencia Tributaria.

Sage e-ScanDoc

Con Sage e-ScanDoc, agilizará y automatizará todo el proceso de incorporación de facturas emitidas y recibidas de sus clientes a su aplicación contable. Directamente, ya sea en formato papel o escaneadas, le permitirá realizar un reconocimiento inteligente de los datos y transformarlos en asientos contables.

Convenios Colectivos

Este servicio le permite disponer de la actualización e importación automática de los Convenios Colectivos que contrate directamente en la Nómina, evitando de esta forma la introducción manual de los datos de los convenios, categorías y precios.

CRM

La solución de CRM está especialmente concebida para resolver las necesidades de los Despachos con un enfoque de negocio orientado al cliente, fomentando la construcción de relaciones

duraderas con los clientes a partir del análisis detallado de la información, con el objetivo final de incrementar la rentabilidad.

3. Impulse el valor que ofrece a sus clientes

Gestión LOPD

La aplicación Sage LOPD realiza la confección de las Declaraciones de ficheros a la Agencia de Protección de Datos, el Documento de Seguridad y toda la documentación legal necesaria.

Asimismo, la aplicación facilita los registros de incidencias y soportes, y la atención de derechos de los afectados.

Asesor Informa

Es la plataforma web que el despacho podrá utilizar para comunicar y fidelizar a sus clientes mediante el envío de documentos ya predefinidos, circulares, consejos o avisos.

Los documentos ya predefinidos, hacen referencia a la actualidad laboral, fiscal, contable, financiera y civil, estando redactados por un equipo de expertos, en un formato fácilmente entendible para los clientes del despacho.

Gestión Documental

Mediante el módulo de Gestión Documental el Despacho podrá almacenar/archivar la documentación generada y/o recibida de sus Clientes, estructurando su clasificación, ubicación y archivo.

Totalmente integrado con el resto de aplicaciones de Sage Despachos, dispone de un visor de documentos asignado a cada uno de los centros de información de la colección, desde donde podrá realizar un seguimiento de la documentación de clientes, empleados, etc.

Asesor Informa

Gracias a este módulo podrá buscar y mantener alertas sobre ayudas y subvenciones tanto para el Despacho, como para ofrecer un servicio diferencial a sus clientes.

Análisis de Balances

Gracias al módulo de Análisis de Balances podrá disponer de un completo informe

económico financiero de los clientes de su Despacho.

El informe incluye los principales ratios, gráficos e información que permitirá medir la situación y salud financiera de sus clientes, así como ayudarles en la toma de decisiones.

Con este módulo podrá ofrecer a sus clientes un servicio de valor añadido.

Ejemplos de indicadores clave:

- **Liquidez:** Disposición inmediata de fondos financieros y monetarios para hacer frente a todo tipo de compromisos.
- **Capitalización:** Constituye un medio de financiamiento para las empresas, mediante la inyección de capital para poder desarrollar sus proyectos. Las opciones son: el financiamiento propio o el financiamiento externo. Dentro del financiamiento externo se puede elegir entre la posibilidad de recurrir al mercado crediticio y, por tanto, solicitar un préstamo de consumo a un banco o dirigirse al mercado de capitales, es decir, emitir valores (sean acciones o bonos, o sea, títulos de crédito o títulos de deuda), mediante la emisión de tales valores que se venderán en el mercado, la empresa está capitalizando.
- **Endeudamiento:** Expresa la proporción que del total del pasivo representan las deudas.
- **Garantía:** Relación existente entre el activo real de una empresa y sus deudas totales. Permite acreditar la garantía que la empresa ofrece a sus acreedores para hacer frente a sus obligaciones de pago.

Colegios Concertados

Sage Colegios Concertados es la primera solución laboral específica para la gestión de las nóminas en las escuelas concertadas.

Se trata de un producto especialmente diseñado para aportar soluciones de valor al cálculo y gestión de nóminas de estos colectivos.

4. Impulse la productividad y el control de su despacho

Cuadros de mando

Cada departamento del Despacho dispone, en Sage Despachos, de su propio cuadro de mando donde el responsable puede ver la situación de los principales indicadores de su área mediante gráficos, listas de valores asociados, relaciones de registros así como contenidos web o noticias RSS.

Cada usuario puede configurarse los cuadros de mando que desea visualizar así como los indicadores a ver en cada uno.

Además, Sage Despachos permite consultar los indicadores seleccionados desde el dispositivo BlackBerry de tus empleados, actualizando periódicamente la información de cada uno.

De esta forma estará informado en todo momento de la marcha del negocio, aunque no esté en su oficina.

Flujos de trabajo o WorkFlows

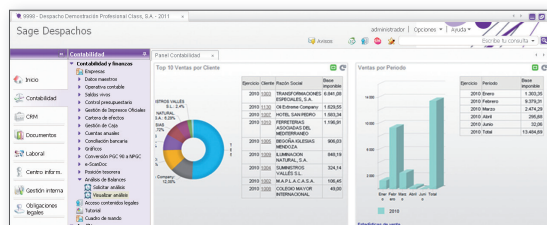
Cada departamento o área de su Despacho dispone de Workflows o Flujos de trabajo de cada área y de esta forma podrá orientarle en la forma de utilizar la solución, así como recibir alertas y avisos del sistema cuando se produce un cambio de estado en los documentos de su área de trabajo, ya sea: contratos, notas de cargo, modelos oficiales, etc.

Funcionalidades Destacadas

Sage Despachos incorpora un calendario de obligaciones integrado, que posibilita una gestión global de las obligaciones legales contraídas con sus clientes.

La gestión interna del Despacho le permitirá, además de llevar un control exhaustivo de su facturación, hacer un seguimiento de la actividad de su negocio y de la rentabilidad de cada uno de los procesos.

Con el Análisis de Negocio dispondrá de una herramienta de Reporte Inteligente o Business Intelligence que le facilitará un análisis detallado y dinámico de la información de su propio despacho, así como de sus clientes.



Ejemplo de cuadros de mando en Sage Despachos

5. Impulse una experiencia única

El buscador o Search

Al igual que los buscadores de internet, permite encontrar los clientes, proveedores, conceptos, empleados, expedientes, notas de cargo, facturas y en general cualquiera de las entidades de la solución, que contengan una palabra o palabras informadas en la búsqueda.

Ventanas y CoverFlow

El interface de Sage Despachos facilita al usuario la visión de todas las ventanas abiertas en la aplicación permitiendo el cambio rápido de una a otra ventana.

Mejoras en el acceso a los datos

Gracias al Historial, cada usuario tendrá acceso al detalle de las últimas opciones que ha utilizado.

Con el menú de acciones asociadas, con un solo click tendrá acceso a las principales entidades de la solución que estén relacionadas (clientes, conceptos, proveedores, empleados, documentos, etc.).

Las pantallas de introducción de datos se abren en pestañas independientes sobre la ventana principal, lo que agiliza la navegación de una a otra. Con Sage Despachos podrá tener tantas sesiones simultáneas como precise, e ir navegando entre ellas y mantener todos las opciones activas entre una y otra sesión.



6. Impulse la comunicación de su despacho

Con Sage Despachos dispondrá de herramientas pioneras para comunicarse con sus clientes y ofrecerles servicios diferenciales.

Dispondrá de una visión 360° de sus clientes y de todas las actividades que mantiene con ellos.

SPA

SPA es una plataforma online que permite a los Despachos disponer de una página web personalizada para gestionar de la manera más rápida, ágil y eficiente el intercambio y archivo de documentos contables, laborales y tributarios con sus clientes.

Sus clientes podrán emitir facturas y registrar gastos e ingresos y, accediendo a SPA, se contabilizarán directamente en su aplicación Sage. Además, si ellos disponen de soluciones Sage, como ContaPlus, FacturaPlus, Sage Despachos, Sage Logic Class o Sage Profesional Class, podrá sincronizarse automáticamente y descargar toda la información que registren.

Portal del Empleado

Gracias al Portal del Empleado podrá ofrecer un servicio de alto valor añadido a sus clientes, y a los empleados de sus clientes.

El portal del Empleado es una herramienta 100% Web que le permitirá mejorar la comunicación con sus clientes y que estos a su vez puedan también comunicarse con sus empleados y ofrecerles acceso a su información laboral: histórico de contratos, nóminas y certificados en formato oficial de la empresa, histórico completo de conceptos y retribuciones.

Además podrán solicitar vacaciones, permisos e incidencias a través del portal, con un completo sistema de validación.

Sage Despachos Online

Toda la solución está disponible también en la modalidad de Cloud Computing, con accesibilidad ilimitada desde cualquier ordenador con conexión a internet 24 horas al día, 365 días al año. Siempre con la máxima seguridad en el tratamiento de los

datos, aportando los siguientes beneficios a los despachos:

- **Alta productividad.** La solución completa para el despacho, con la facilidad de uso y alta productividad que nos ofrece Sage Despachos.
- **Accesibilidad ilimitada a la información** de forma permanente (24 x 7) desde cualquier lugar, y en cualquier momento, a través de internet.
- **Outsourcing de las tareas informáticas.** Utilizando las aplicaciones únicamente a nivel de usuario, despreocupándose de:
 - Actualización de versiones en su instalación.
 - Actualización de Antivirus.
 - Copia de Seguridad de los datos.
 - Administración y Mantenimiento de la Infraestructura de Hardware.
- Focalizarse es lo importante, liberando a sus colaboradores de las tareas no relacionadas con su actividad como actualizaciones, copias de seguridad, etc. permitiéndoles centrarse en el día a día.
- **Información Segura.** Las aplicaciones y los datos están ubicados en un 'Servidor Seguro', accesible mediante contraseña desde cualquier PC con conexión a internet.
- **Reducción de Costes.** No hay inversión inicial.
- **Reducción del Riesgo de Obsolescencia.** La infraestructura de Hardware la soporta Sage, los procesos se realizan en nuestros servidores y no en sus PC's.
- **Seguridad y Confidencialidad.** Cumplimiento estricto de la LOPD.
- **Flexibilidad y Escalabilidad.** a medida que aumentan sus necesidades, sin necesidad de cargas de Software adicionales, ni intervención técnica alguna.
- **Plazo mínimo de puesta en marcha.** Únicamente el tiempo de formación de los usuarios que han de utilizar las aplicaciones.

Despachos Profesionales

sage